



## Mortero para recredido de pavimentos industriales de hormigón

### Descripción

RODADUR 1 Cm es un mortero monocomponente en polvo, está fabricado a base de cementos de alta resistencia, áridos seleccionados y aditivos de gran pureza.

Se amasa con agua y se extiende con un espesor de aproximadamente 1 cm sobre el pavimento convenientemente preparado.

Su formulación le confiere gran resistencia mecánica a flexión y a compresión, además de elevada resistencia al desgaste. Es compatible con acabados mediante técnicas de fratasado y pulido mecánicos.



Gran resistencia mecánica y al desgaste



Fácil aplicación



Excelente adherencia sobre soporte



Fratasable mediante equipos automáticos

### Campo de aplicación

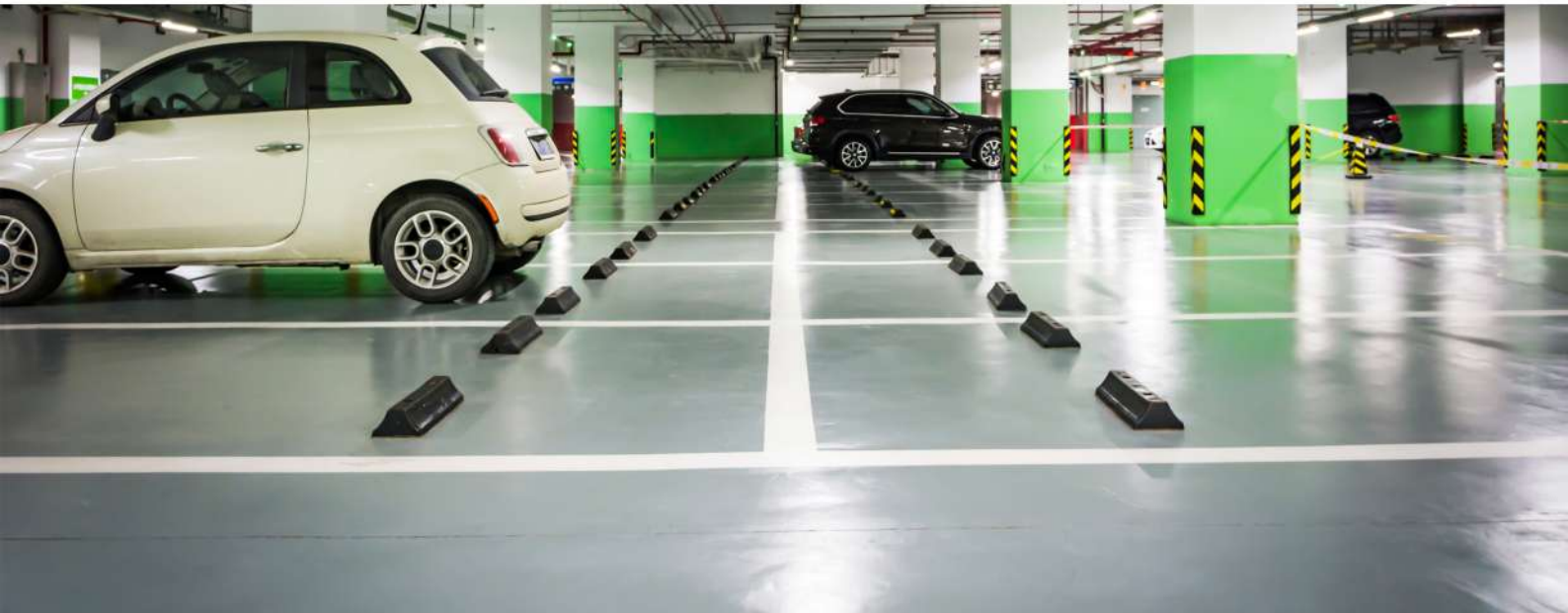
- Suelos de almacenes.
- Industria ligera y pesada.
- Estaciones de servicio.
- Áreas de aparcamiento.
- Zonas de interior o exterior.

### Presentación

RODADUR 1cm se presenta en sacos de 25 kg con lámina de polietileno contra la humedad. Palets de 1000 Kg (40 sacos).

### Consumo

RODADUR 1 cm debe almacenarse en sus envases originales cerrados y protegidos de la intemperie. El tiempo de utilización es de 12 meses a partir de la fecha de fabricación conservado adecuadamente.



## Modo de empleo, aplicación

**Preparación del soporte:** Es una fase fundamental ya que se debe asegurar un adecuado anclaje del **RODADUR 1 cm**. El soporte debe ser sólido, estable y resistente, sin polvo, grasas, ni material deleznable y con una rugosidad suficiente. Limpiar el pavimento con agua a presión y dejar secar hasta que el pavimento posea una humedad inferior al 4%.

Es importante garantizar que no haya posteriores aportes de humedad desde otros ámbitos.

Aplicar un puente de unión en toda la superficie con LATEXCEM puro o bien diluido con agua limpia hasta un máximo del 50%. Esperar unos 10 minutos antes de aplicar el **RODADUR 1 cm** sobre el puente de unión.

**Amasado:** Mezclar el **RODADUR 1 cm** con agua limpia hasta homogeneidad y hasta obtener una consistencia que permita extenderlo fácilmente pero no excesivamente líquida. Aproximadamente un 16% de agua en peso.

**Aplicación:** La temperatura de aplicación debe estar entre 5 y 35°C, sin viento excesivo, y no aplicar cuando se prevean heladas.

Extender y nivelar con la ayuda de regletas y/o guías metálicas que permitan obtener el espesor deseado. Durante el proceso de secado y una vez exudado el exceso de agua se ha de proceder a espolvorear cualquiera de nuestros morteros de la gama **RODADUR**, a razón de 3-5 Kg/m<sup>2</sup> para tráfico ligero-medio o 5-8 Kg/m<sup>2</sup> para tráfico medio-pesado sobre el **RODADUR 1 Cm** fresco cubriéndolo completamente.

Posteriormente alisar y fratar la superficie con una máquina de la gama **BARIKELL** de manera que el **RODADUR** se embuta perfectamente integrándose en el **RODADUR 1 Cm** y consiguiendo un acabado liso. Las juntas estructurales deben ser siempre respetadas y copiadas.

Una vez el pavimento esté seco (el momento adecuado dependerá del clima), se aplicará un líquido de sellado y protección tipo DP80 para sellar los poros y realzar el color.



## Datos técnicos

CARACTERÍSTICAS	ESPECIFICACIÓN
Aspecto	Polvo
Color	Colores estándar: gris. Otros colores bajo pedido al departamento comercial.
Consumo m <sup>2</sup> /cm de espesor	19kg de producto + 3.8 litros de agua.
Consistencia	Se estima que el agua a añadir para conseguir una consistencia normal se sitúa entre un 15% a 17% del peso del mortero seco. Para un saco de 25 Kg correspondería entre 3.75 y 4.25 litros.
Resistencia a compresión 28 días	EN-13892-2 C60 (>60 N/mm <sup>2</sup> )
Resistencia a flexión 28 días	EN-13892-2 F10 (>10 N/mm <sup>2</sup> )
Resistencia al desgaste Böhme 28 días	EN-13892-3 A9 (Máx. 9 cm <sup>3</sup> /50 cm <sup>2</sup> )

## Responsabilidad

Los datos técnicos e indicaciones de uso son fruto de nuestra experiencia y no liberan al consumidor del examen y verificación de los productos para su correcta utilización. Morteros Henares no se responsabilizará del uso inadecuado del producto, ya que las condiciones de aplicación quedan fuera de control de Morteros Henares.

## Calidad

RODADUR 1cm se fabrica con materias primas que son sometidas a ensayos en nuestros laboratorios, para comprobar su calidad y regularidad de características.



El producto acabado es sometido a ensayos de calidad de acuerdo con procedimientos internos, cumpliendo las especificaciones de la Norma EN 13813:2014

### SISTEMA DE CALIDAD CERTIFICADO

Morteros Henares estable como uno de los principios básicos de su trabajo, la calidad y la satisfacción de todos nuestros clientes.



**Morteros Henares S.L.U.**  
Polígono Industrial Azque  
C/ Perú, NAVE 35B  
28.806 Alcalá de Henares (Madrid).

**19**  
**Nº 0022**

**EN 13813:2014**

**CT-C60-F10-A9**

**Rodadur 1cm**

**Mortero para recrecidos y acabados de suelos**

CARACTERÍSTICAS ESENCIALES	PRESTACIONES
Reacción al fuego.	A1fl
Emisión de sustancias corrosivas	CT
Resistencia a compresión	C 60
Resistencia a flexión	F10
Resistencia al desgaste Böhme	A 9

