



Mortero coloreado para capa de rodadura en pavimentos de hormigón impreso, gran protección y resistencia

Descripción

COLORCEM IMPRESO es un mortero coloreado en polvo a base de cementos de alta resistencia, pigmentos, áridos seleccionados y aditivos de gran pureza, que se espolvorea sobre el hormigón fresco y posteriormente se imprime con moldes, constituyendo una capa de rodadura resistente y decorativa.

Su formulación le confiere gran resistencia a la abrasión, compresión, etc. Tipos de acabados: adoquín, piedra natural, pizarra, madera, baldosa, etc...

Campo de aplicación

- Zonas de paseo y acceso como parques y jardines, zonas urbanas con tráfico peatonal, plazas, aceras, etc...
- Zonas exteriores recreativas como centros comerciales y ocio.
- Áreas de aparcamiento.
- Zonas residenciales como viviendas, urbanizaciones, zonas de ocio, piscinas, etc...

Presentación

Colorcem Impreso se presenta en sacos de 25 kg con lámina de polietileno contra la humedad. Palets de 1.000 kg (40 sacos).

Consumo

Tiene un consumo entre 3 y 5 kg / m² dependiendo de la tonalidad elegida. Tonos más claros demandarán más cantidad pudiendo llegar hasta los 12 kg por m².

Almacenamiento

Debe almacenarse en sus envases originales cerrados y protegidos de la intemperie. El tiempo de utilización es de 12 meses a partir de la fecha de fabricación conservado adecuadamente.



Constituye la capa de rodadura y protege el hormigón.



Amplia variedad de formas, texturas y colores.



Gran resistencia mecánica y al desgaste.



Estética muy atractiva.



Fácil aplicación por espolvoreado sobre hormigón fresco y posterior impresión con moldes texturados.



Precauciones especiales



Ten en cuenta estas indicaciones

		Las características del hormigón influyen mucho en las características finales del pavimento.
Evitar la aplicación con exceso de agua en la superficie de hormigón.	No añadir agua una vez el producto haya sido espolvoreado sobre el hormigón.	Lavar los útiles y herramientas con agua inmediatamente después del uso.
Para tráfico rodado y aparcamientos, recomendamos usar un líquido de sellado base disolvente TIPO MS83 METACRILATO . Nunca emplear uno base agua tipo AGUASOL .	Se recomienda un mantenimiento de la capa de sellado cada dos años, siempre y cuando el uso del pavimento sea el normal de un tráfico ligero.	Si se escoge un líquido de sellado base disolvente y queremos que no amarillee, usar MS83 METACRILATO (acrílico puro).
Los tiempos de espera entre cada fase de la aplicación varían en función de la temperatura y humedad.	Los colores de la carta son orientativos y pueden variar en función del color del hormigón utilizado y de otros factores.	Temperatura de aplicación entre 5° y 35° C. Nunca aplicar cuando se prevean heladas.

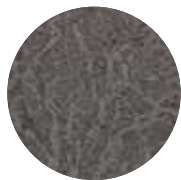
Modo de empleo, sigue los pasos

- 1** Una vez extendido y alisado el hormigón fresco, se **espolvorea COLORCEM IMPRESO** sobre su superficie en una cantidad de 2/3 de la prevista de manera uniforme, asegurándose de cubrir completamente la zona y evitando la acumulación de producto o zonas con poco material.
- 2** Se introducirá el producto en el hormigón mediante talocha de magnesio, esperando siempre a que el brillo producido por la presencia de agua desaparezca. **Pasada 1 h. espolvorea el resto de COLORCEM IMPRESO** y vuelve a talochar. Finalmente pasar llana de acero tipo california para un acabado fino y sin poros.
- 3** Inmediatamente después se aplicará **DESMOLDEANTE P** espolvoreándolo de manera que quede bien cubierto. Después, volver a repetir la operación.
- 4** A continuación colocar los moldes y presionar uniformemente sobre el soporte hasta conseguir la textura deseada.
- 5** Transcurridas al menos 72 h. se eliminará totalmente el **DESMOLDEANTE P** (como mucho debe quedar un 3 %) mediante barrido, agua y un jabón suave, frotando con un cepillo suave. Aclarar con agua a baja presión. No emplear agua a gran presión, ya que podría dañar la capa de rodadura.
- 6** Esperar al menos 48 h. y una vez que el pavimento esté seco (dependerá del clima), se aplicará un líquido de sellado y protección base agua tipo **AGUASOL PLUS** o base disolvente tipo **MS-83 METACRILATO**. En el caso de aparcamientos o tráfico rodado utilizar solo base disolvente tipo **MS-83 METACRILATO**.

Nuestra carta de colores



Negro 101



Pizarra 102



Plata 103



Arcilla 104



Nogal 105



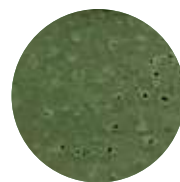
Marrón 106



Tostado 107



Azabache 127



Verde 110



Rojo 111



Roble 112



Crema 113



Blanco 115



Rojo vino 118



Cuero 119



Barro 121



Corcho 122



Oro 123



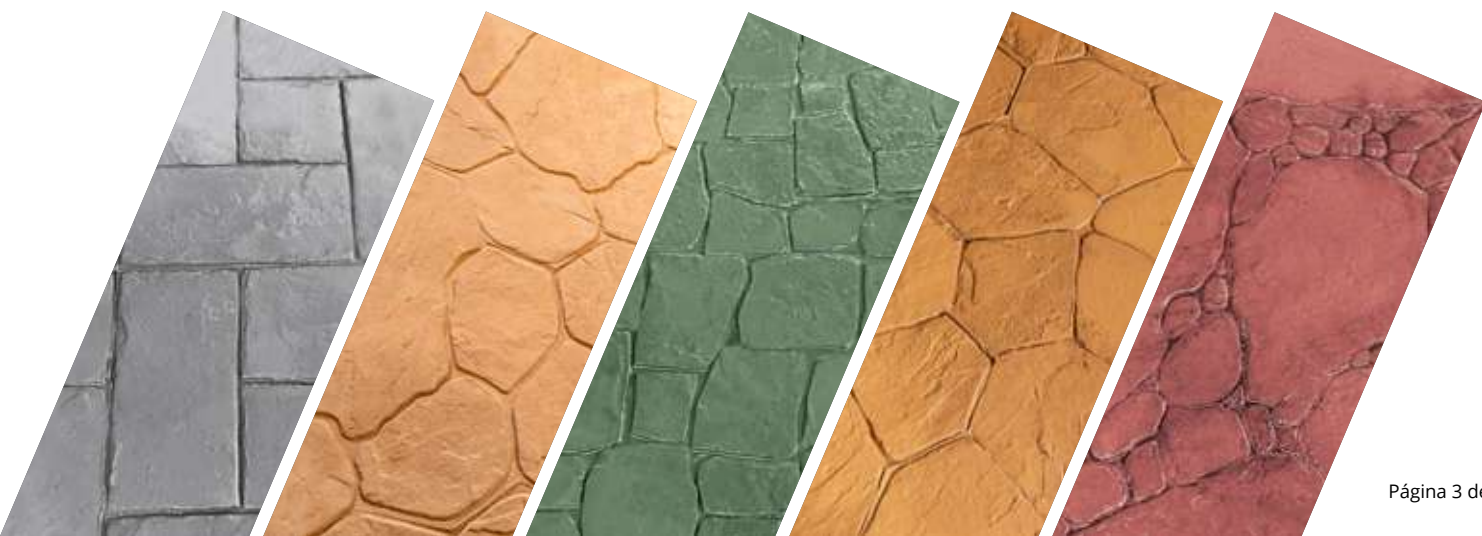
Salmón 124



Duna 125

* Estos colores son orientativos
pueden variar en función del color del hormigón utilizado y otros factores.

Algunas muestras de formas y moldes





Datos técnicos

CARACTERÍSTICAS	ESPECIFICACIÓN
Aspecto	Polvo
Carta de colores: colores orientativos, pueden variar en función del color del hormigón utilizado y otros factores.	Gama de 20 colores, solicitar al departamento comercial.
Resistencia a compresión de 28 días	EN 13892-2 60 N / mm ²
Resistencia a flexión de 28 días	EN 13892-2 10 N / mm ²
Resistencia al desgaste-Böhme	EN 13892-3 A15 (máx. 15 cm ³ / 50 cm ²). Resultado laboratorio homologado: 14,8 cm ³ / 50 cm ²

Responsabilidad

Los datos técnicos e indicaciones de uso son fruto de nuestra experiencia y no liberan al consumidor del examen y verificación de los productos para su correcta utilización. Morteros Henares no se responsabilizará del uso inadecuado del producto, ya que las condiciones de aplicación quedan fuera de control de Morteros Henares.

Calidad

COLORCEM IMPRESO se fabrica con materias primas que son sometidas a ensayos en nuestros laboratorios, para comprobar su calidad y regularidad de características.



El producto acabado es sometido a ensayos de calidad de acuerdo con procedimientos internos, cumpliendo las especificaciones de la Norma EN 13813:2014.

SISTEMA DE CALIDAD CERTIFICADO

Morteros Henares estable como uno de los principios básicos de su trabajo, la calidad y la satisfacción de todos nuestros clientes.

CE

Morteros Henares S.L.U.
Polígono Industrial Azque
C/ Perú, NAVE 35B
28.806 Alcalá de Henares (Madrid).

16
Nº 0026

EN 13813:2014

Colorcem Impreso

Mortero para recrecidos y acabados de suelos

CARACTERÍSTICAS ESENCIALES	PRESTACIONES
Reacción al fuego.	A1fl
Emisión de sustancias corrosivas.	CT
Resistencia a compresión.	C60
Resistencia a flexión.	F10
Resistencia al desgaste-Böhme.	A15

