

RODADUR PLUS

Mortero endurecedor de gran resistencia para pavimentos industriales de hormigón

Descripción

RODADUR PLUS es un mortero endurecedor para capas de rodadura de pavimentos, a base de cemento Portland, áridos seleccionados de cuarzo, pigmentos y aditivos de gran pureza que se aplica sobre el hormigón fresco formando una capa de rodadura monolítica al mismo de gran resistencia al desgaste.

Campo de aplicación

- ↳ Suelos de almacenes .
- ↳ Industria ligera y pesada .
- ↳ Pistas deportivas
- ↳ Estaciones de servicio .
- ↳ Áreas de aparcamiento.
- ↳ Zonas exteriores recreativas .

Propiedades

- ↳ Constituye una capa de rodadura y protege el hormigón.
- ↳ Gran resistencia mecánica y al desgaste.
- ↳ Fácil aplicación por espolvoreado sobre hormigón fresco.
- ↳ Cuarzo de gran pureza y dureza.
- ↳ Varios colores.

Consumo

RODADUR PLUS tiene un consumo entre 3 y 5 Kg/m² (tráfico ligero-medio) o entre 5 y 8 Kg/m² (tráfico medio-pesado).

Precauciones especiales

- ↳ Temperatura de aplicación entre 5 y 30°C. No aplicar cuando se prevean heladas.
- ↳ Los datos técnicos han sido obtenidos en condiciones de laboratorio.
- ↳ Las características del hormigón influyen mucho en las características finales del pavimento.
- ↳ Se deberán respetar las juntas susceptibles de movimientos presentes en el soporte original.

Presentación

RODADUR PLUS se presenta en sacos de 25 kg con lámina de polietileno contra la humedad. Palets de 1000 Kg (40 sacos).

Condiciones de almacenamiento

RODADUR PLUS debe almacenarse en sus envases originales cerrados y protegidos de la intemperie. El tiempo de utilización es de 10 meses a partir de la fecha de fabricación conservado adecuadamente.

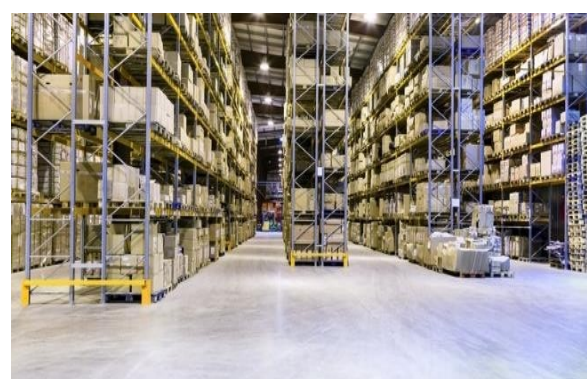
Modo de Empleo

Espolvorear manualmente **RODADUR PLUS** a razón de 3-5 Kg/m² para tráfico ligero-medio o 5-8 Kg/m² para tráfico medio-pesado sobre el hormigón fresco cubriéndolo completamente.

Fratasar la superficie con una máquina de la gama BARIKELL de manera que el **RODADUR PLUS** se embuta perfectamente integrándose en el hormigón y consiguiendo un acabado liso. Aplicar un líquido de curado tipo DP-80.

Datos Técnicos

CARACTERÍSTICAS	ESPECIFICACIÓN
Aspecto	Polvo
Color	Colores estándar: gris, rojo y verde. Otros colores bajo pedido al departamento comercial.
Resistencia a la compresión a 28 días	EN-13892-2 C60 (>60 N/mm ²)
Resistencia a flexión a 28 días	EN-13892-2 F7 (>7 N/mm ²)
Resistencia al desgaste Böhme a 28 días	EN-13892-3 A9 (Máx. 9 cm ³ /50 cm ²) Resultado laboratorio homologado: 8,6 cm ³ /50 cm ²
Resistencia al desgaste BCA a 28 días	EN-13892-4 AR0,5 (Profundidad máxima de desgaste 50 µm)





Morteros Henares S.L.U.
Polígono Industrial Azque.
c/Perú, NAVE 35B
28806 Alcalá de Henares (Madrid)
19
Nº 0029

EN 13813:2002

Rodadur Plus

Mortero para recrecidos y acabados de suelos

Características esenciales	Prestaciones
Reacción al fuego	A1 _{fl}
Emisión de sustancias corrosivas	CT
Resistencia a compresión	C60
Resistencia a flexión	F7
Resistencia al desgaste Böhme	A9

Los datos técnicos e indicaciones aquí reseñadas son orientativas, son fruto de nuestra experiencia y están sujetas a posibles modificaciones sin previo aviso. Los valores reales pueden verse afectados por las condiciones de puesta en obra. Por tanto limitamos la garantía únicamente a la calidad del producto. Nuestras recomendaciones no eximen al comprador de comprobar por sí mismo la idoneidad de nuestros productos para el uso previsto .