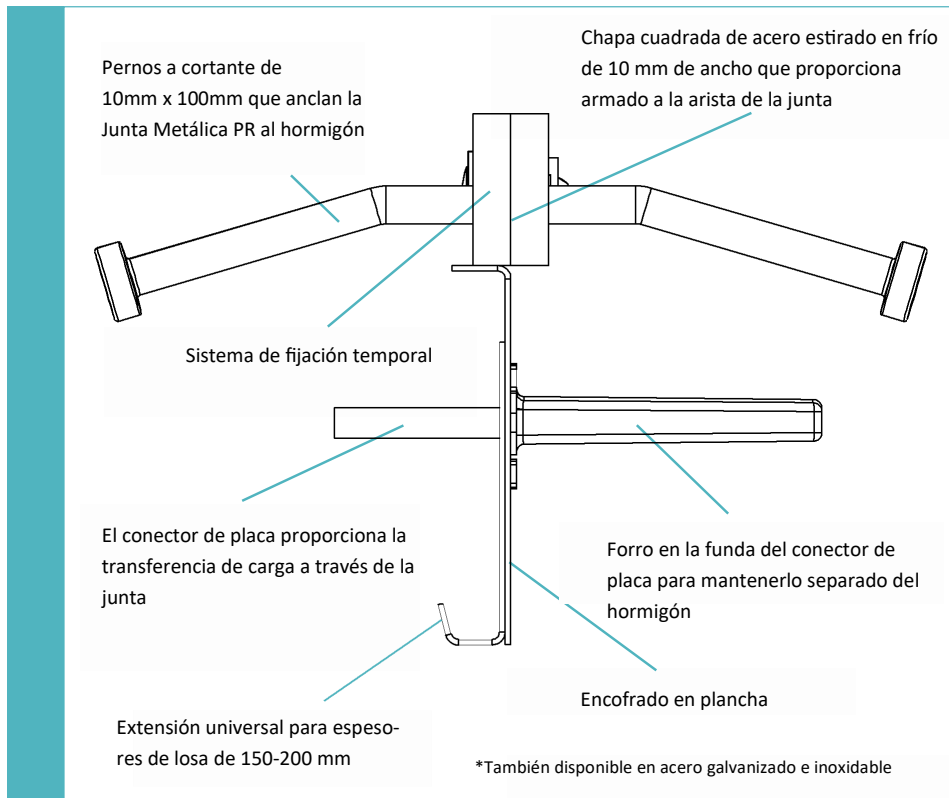
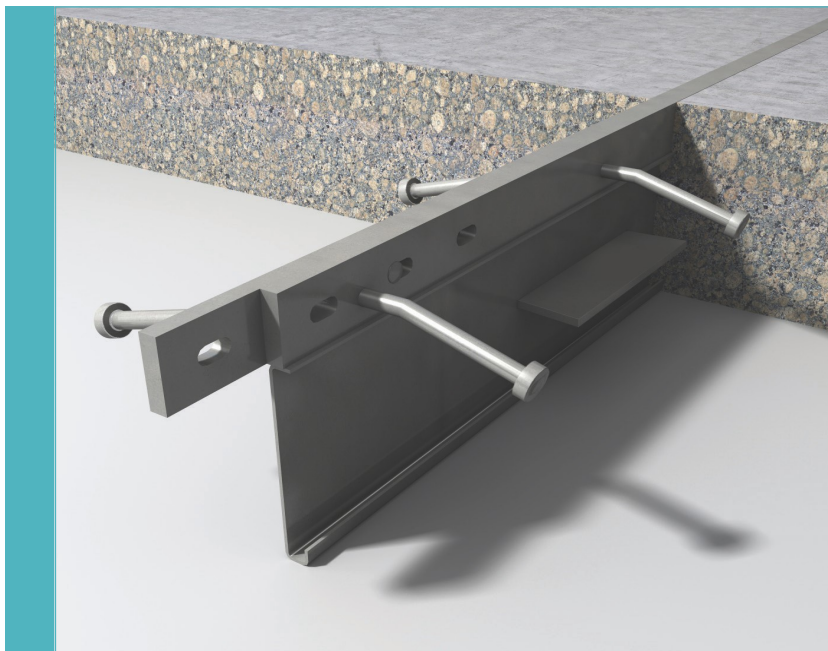


JUNTA METÁLICA AJUSTABLE PR



Detalle



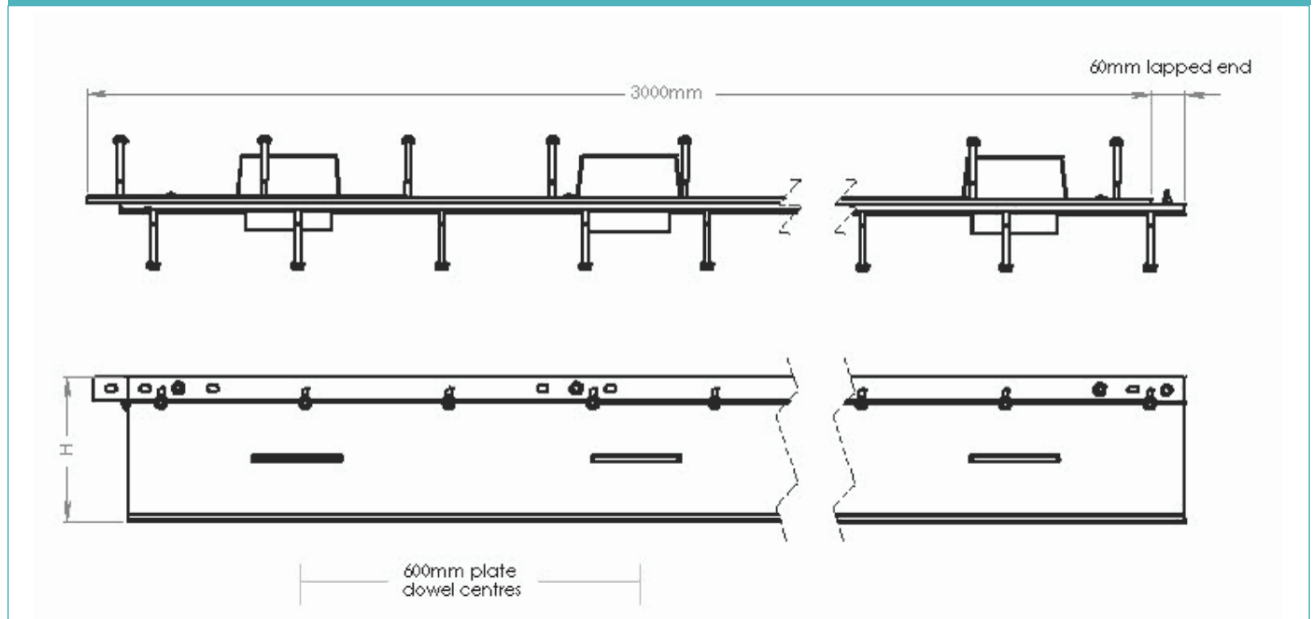
Junta metálica de construcción ajustable para pavimentos de hormigón.

La **JUNTA METÁLICA AJUSTABLE PR** es un sistema de juntas de encofrado perdido, transferencia de carga y protección de bordes diseñado para pavimentos industriales de hormigón con tráfico pesado.

Tolerancias de fabricación

Longitud	±2.0mm	Altura	±1mm	Rectitud	±0.5mm/600mm
----------	--------	--------	------	----------	--------------

dimensiones de la Junta Metálica Ajustable PR



dimensiones y peso de la Junta Metálica Ajustable PR

Losa nominal espesor (mm)	Altura junta, h (mm)	Tamaño de conector (mm)	Distancia entre conectores (mm)	Longitud (mm)	Peso de cada junta (kg)	Cantidad por lote	Peso del lote (kg)
150 - 200	140 - 190	151 x 120 x 8	600	3000	33.0	42	1485.0
220	200				35.0	35	1451.0
240	225				36.0	35	1493.4

Los pesos son aproximados

materiales

Componente	Material
Armado de la arista de la junta	BS 070M20
Encofrado de plancha de acero	BS EN 1030:2006 DC01
Perno a cortante	EN ISO 13918:2017 S235J2
Pasador de placa	BS EN 10025-2:2004 S275JRG2
Manga de placa	HDPP

cargas máximas teóricas calculadas en el fallo del pasador o el hormigón

(Para losas típicas, 40 N/mm² de hormigón y abertura de junta de 20 mm)

Losa no reforzada

Esesor de la (mm)	Conector	Rotura del hormigón (kN/m)	Flexión del conector (kN/m)
Extensión universal para espesores de losa 150 - 200	TD6	35.7	53.4
	TD8	35.7	87.2
	TD10	35.7	124.7
225	TD6	60.7	53.4
	TD8	60.7	87.2
	TD10	60.7	124.7
250	TD6	72.4	53.4
	TD8	72.4	87.2
	TD10	72.4	124.7

Carga máxima (kN/m)

Esta tabla muestra la carga máxima de rotura (fallo del hormigón) y de flexión (fallo del pasador) para una junta con abertura de 20 mm; es posible la adaptación a mayores coberturas. La carga máxima se ha calculado de conformidad con la norma TR34, 4.ª edición. La posición del pasador se ha tomado a la mitad de la profundidad de la losa.

*Todos los cálculos de diseño deberán ser verificados por un ingeniero estructural cualificado.

Los datos técnicos e indicaciones aquí reseñadas son orientativas, son fruto de nuestra experiencia y están sujetas a posibles modificaciones sin previo aviso. Los valores reales pueden verse afectados por las condiciones de puesta en obra. Por tanto limitamos la garantía únicamente a la calidad del producto. Nuestras recomendaciones no eximen al comprador de comprobar por si mismo la idoneidad de nuestros productos para el uso previsto.