

JUNTA METÁLICA AL MH

Junta metálica de construcción para pavimentos de hormigón.

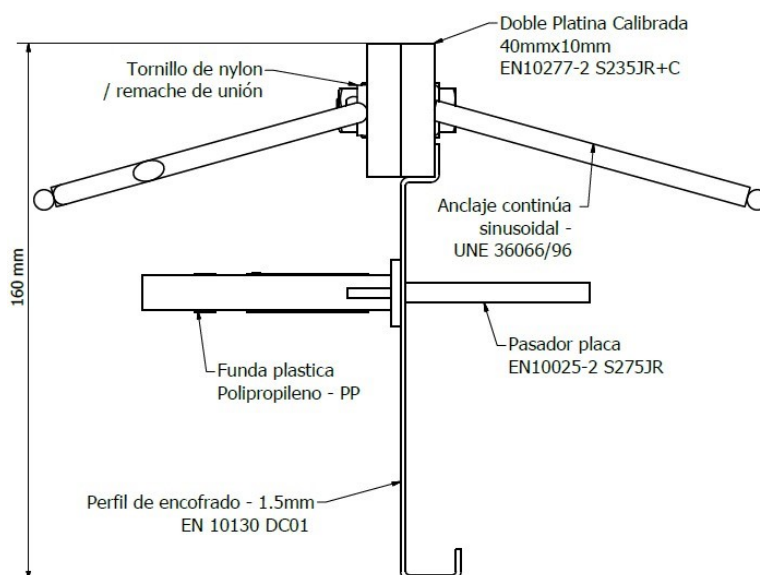
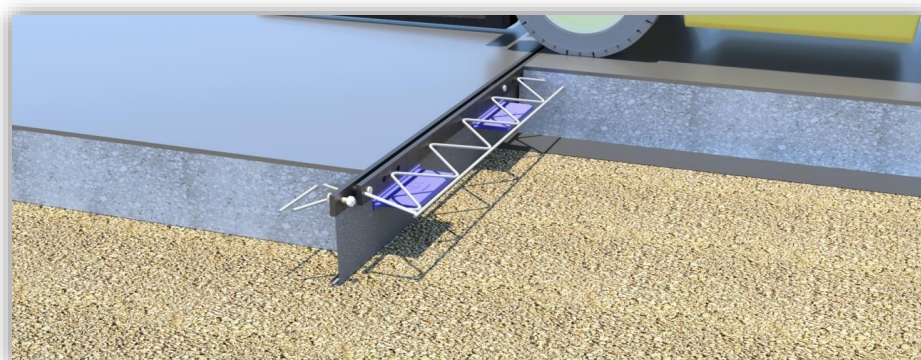
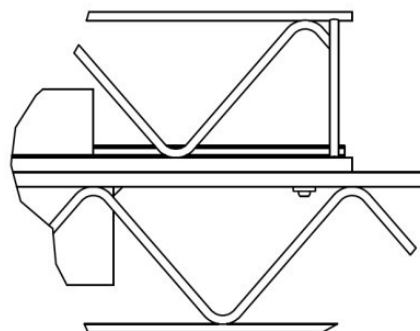
Descripción

La **JUNTA METÁLICA AL MH** es un sistema completo de juntas de construcción/dilatación con dispositivos de transferencia de cargas.

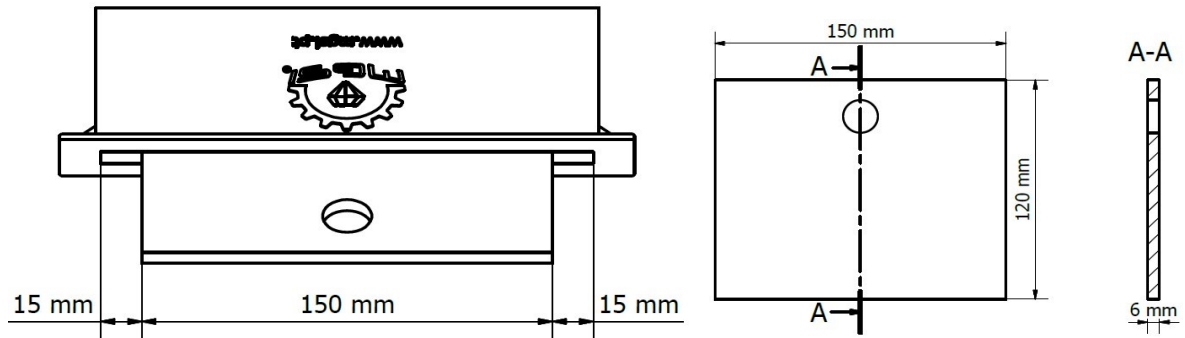
Incluye sistema de protección de bordes de la losa.

Campo de aplicación

- ↳ Pavimentos para industria ligera y pesada.
- ↳ Almacenes en general.
- ↳ Centros logísticos y aparcamientos.
- ↳ Pavimentos de hormigón exteriores e interiores.

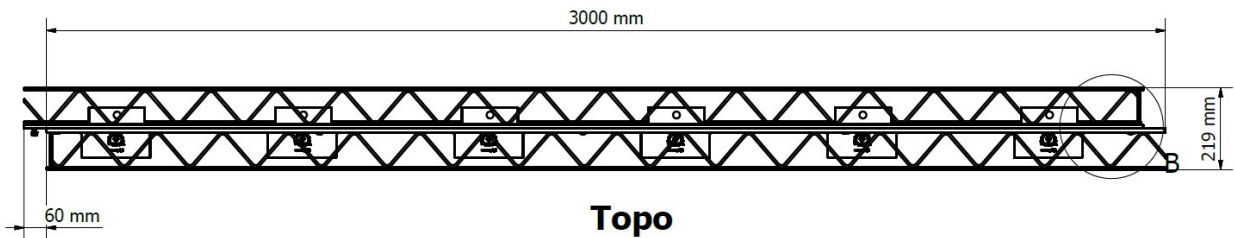


Detalle del pasador

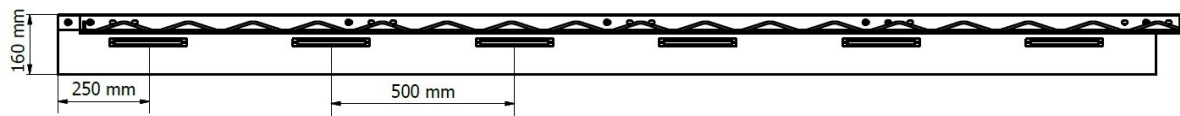


Funda+Pasador
Desplazamiento lateral permitido

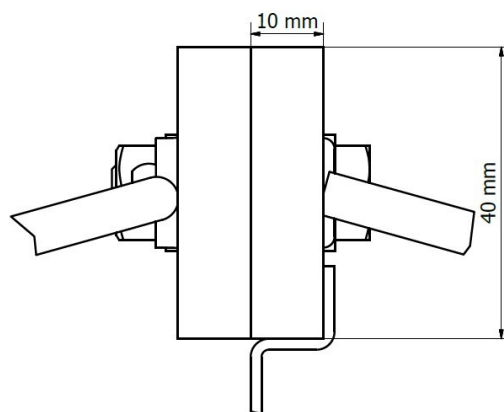
Dimensiones de la junta



Topo



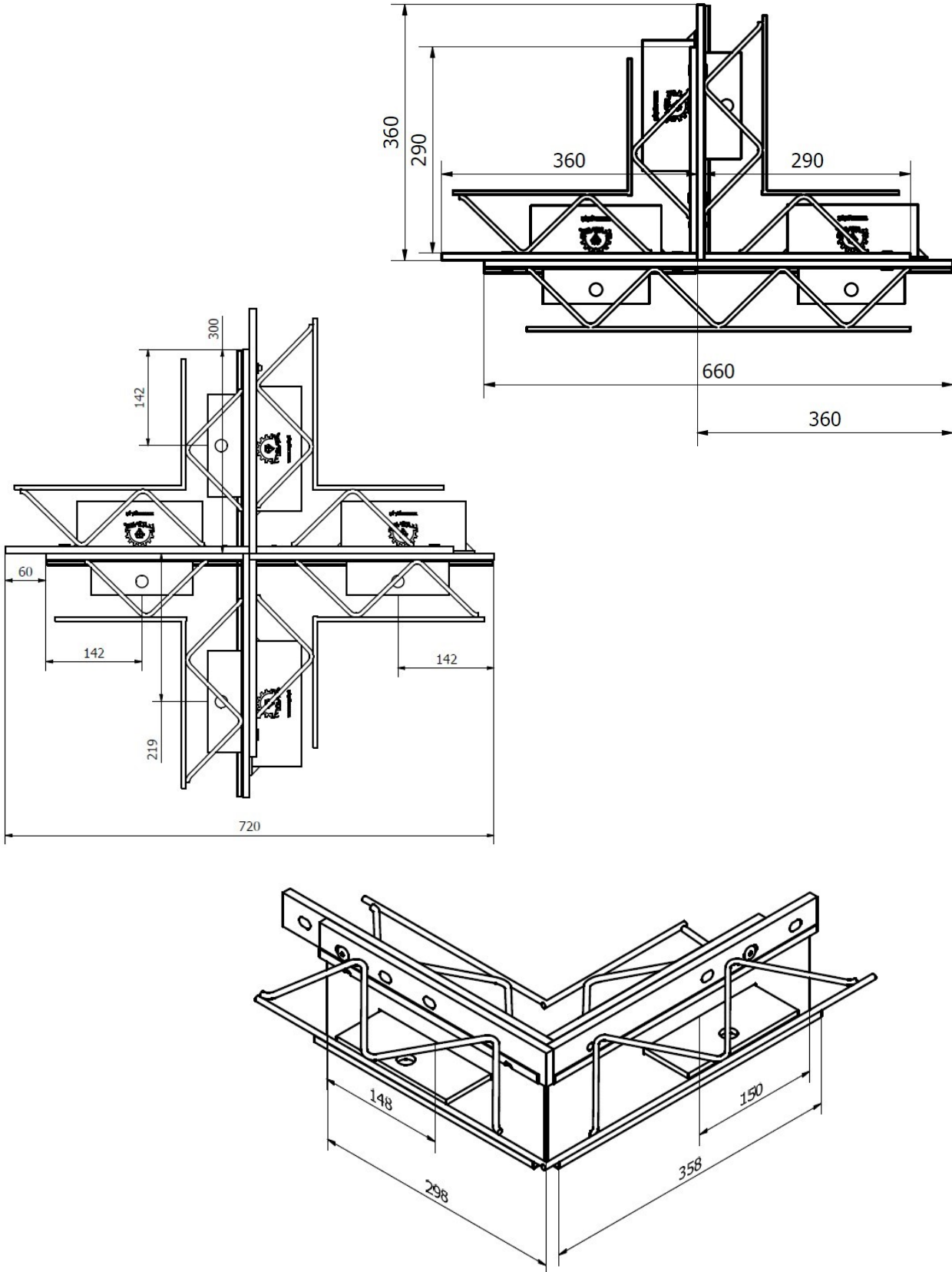
Vista lateral



Posibilidad de platinas en acero
inoxidable o galvanizado

Detalle de las dobles platinas calibradas

Intersecciones de la JUNTA METÁLICA AL MH



Características de la junta

Elemento	Platina	Anclaje	Perfil de encofrado	Funda	Pasador placa
Material	EN10025-2 S235 JR	UNE 36066/96	EN 10130 DC01	Polipropileno	EN10025-2 S275JR

DIMENSIONES DE LA JUNTA			
Altura de la junta H	Solera	Pasador	Longitud
(mm)	(mm)	(mm)	(mm)
130	130 < h ≤ 150	150 x 120 x 6	3000 + 60 Desfase para unión
150	150 < h ≤ 160		
160	160 < h ≤ 180		
180	180 < h ≤ 200		
200	200 < h ≤ 230		
230	230 < h ≤ 250		
250	250 < h ≤ 280		
280	280 < h ≤ 300		
300	300 < h ≤ 330		

S275 JR	Capacidad de los pasadores en Estado Límite Último (ELU) kN				
F _{ck}	Amplitud de apertura de junta (mm)				
	5	10	15	20	30
C25/30	58,2	46,0	37,2	30,8	22,5
C32/40	63,8	49,1	39,0	31,8	22,9
C40/50	69,0	51,8	40,4	32,7	23,2

Resistencia en Estado Límite Último de la Junta

S= 500mm	F _{ck}	Apertura de junta (mm)				
		5	10	15	20	30
150	25 MPa	34,2	33,6	33,0	32,5	31,4
	32 MPa	38,6	38,0	37,4	36,8	35,5
	40 MPa	43,2	42,5	41,8	41,1	39,7
175	25 MPa	43,7	43,0	42,4	41,7	40,4
	32 MPa	49,4	48,7	47,9	47,2	45,7
	40 MPa	55,2	54,4	53,6	52,8	46,5
200	25 MPa	54,3	53,5	52,8	52,1	45,0
	32 MPa	61,4	60,6	59,7	58,9	45,9
	40 MPa	68,7	67,7	66,8	65,4	46,5
250	25 MPa	67,5	66,6	65,8	61,6	45,0
	32 MPa	76,3	75,4	74,4	63,7	45,9
	40 MPa	85,4	84,3	80,8	65,4	46,5
300	25 MPa	73,0	72,6	72,3	61,6	45,0
	32 MPa	82,6	82,2	77,9	63,7	45,9
	40 MPa	92,4	91,9	80,8	65,4	46,5

Cálculos teóricos de acuerdo con TR34 4ª Edición y EN1992-1-1:2010 considerando la placa de transmisión a media altura de la losa. El uso de fibras metálicas en la composición del hormigón no debe considerarse en el cálculo de la resistencia de los mecanismos de transferencia de cargas de la junta. Para situaciones no referidas, contacte con Morteros Henares.

Tolerancias de producción			
Ancho	Altura	Largo	Rectitud
±2mm	±1mm	±2mm	±2mm /3000mm

Limitamos la garantía únicamente a la calidad del producto. Nuestras recomendaciones no eximen al comprador de comprobar por si mismo la idoneidad de nuestros productos para el uso previsto.